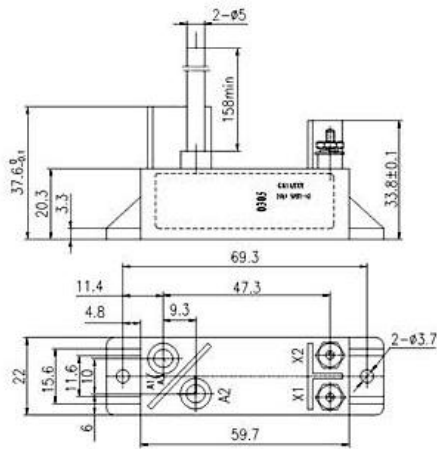


GL81A- GL81B 高压真空继电器



产品特点:

- ✧ 在 10KV 等级的继电器中体积最小。
- ✧ 四种标准安装结构, 适用范围广。
- ✧ 标准的选择, 提高电流的传送能力。
- ✧ 耐磨钨触点, 适用于频繁操作负载。
- ✧ 真空介质, 在负载下开断时能有效灭弧。
- ✧ 对于负载开关应用, 请向厂家咨询。



产品型号		单位	GL81A	GL81B
触点代号			A	B
触点形式			SPST-N0	SPST-NC
最大测试电压 (漏电流不超 15 μ A, 直流或 50Hz)		kV Peak	11	11
最大工作电压, 触点对基座 (漏电流不超过 15 μ A)	dc or 50Hz	kV Peak	10	10
	2.5MHz	kV Peak	-	-
	16MHz	kV Peak	-	-
	32MHz	kV Peak	-	-
最大连续负载电流	dc or 50Hz	Amps	5, 20or30*	5, 20or30*
	2.5MHz	Amps	-	-
	16MHz	Amps	-	-
	32MHz	Amps	-	-
线圈击穿电压 (50Hz, 交流有效值)		V	-	-
触点电容	开触点间	pF	-	-
	触点对地	pF	-	-
最大接触电阻 (1A, 28Vdc)		ohm	0.03	0.03
最大工作时间		ms	10	10
最大释放时间		ms	10	10
机械寿命		次	1 百万	1 百万
标称重量		g(oz)	70(2.5)	70(2.5)
振动频率 (正弦, 10~500 Hz, 峰值)		G' s	10	10
冲击级别 (11ms, 半正弦波, 峰值)		G' s	30	30
工作环境温度范围		°C	-55~ +85	-55~ +85

线圈参数			
标称电压 Vdc	12	26.5	115
最大吸合电压 Vdc	8	16	80
释放电压 Vdc	.5-5	1-10	5-50
线圈电阻 (Ω ± 10%)	70	290	4700
* 以上数据在 25°C, 海平面条件下测得			

GL81		A	3	3	5
触点形式		A = 单刀单掷 - 常开 B = 单刀单掷 - 常闭			
线圈电压		2 = 12Vdc 印刷电路板插入式 3 = 26.5Vdc 印刷电路板插入式 5 = 115Vdc 印刷电路板插入式 A = 12Vdc 螺栓接头平置式 B = 26.5Vdc 螺栓接头平置式 C = 115Vdc 螺栓接头平置式			
高压接头		A=印刷电路板焊接接头20A 3 = 印刷电路板焊接接头5A 4=引线接头 5=螺栓接头			
安装		5 = 印刷电路板 7 = 平置式			

* PC插针式载流5或20 amps
引线式和平置式载流30 amps